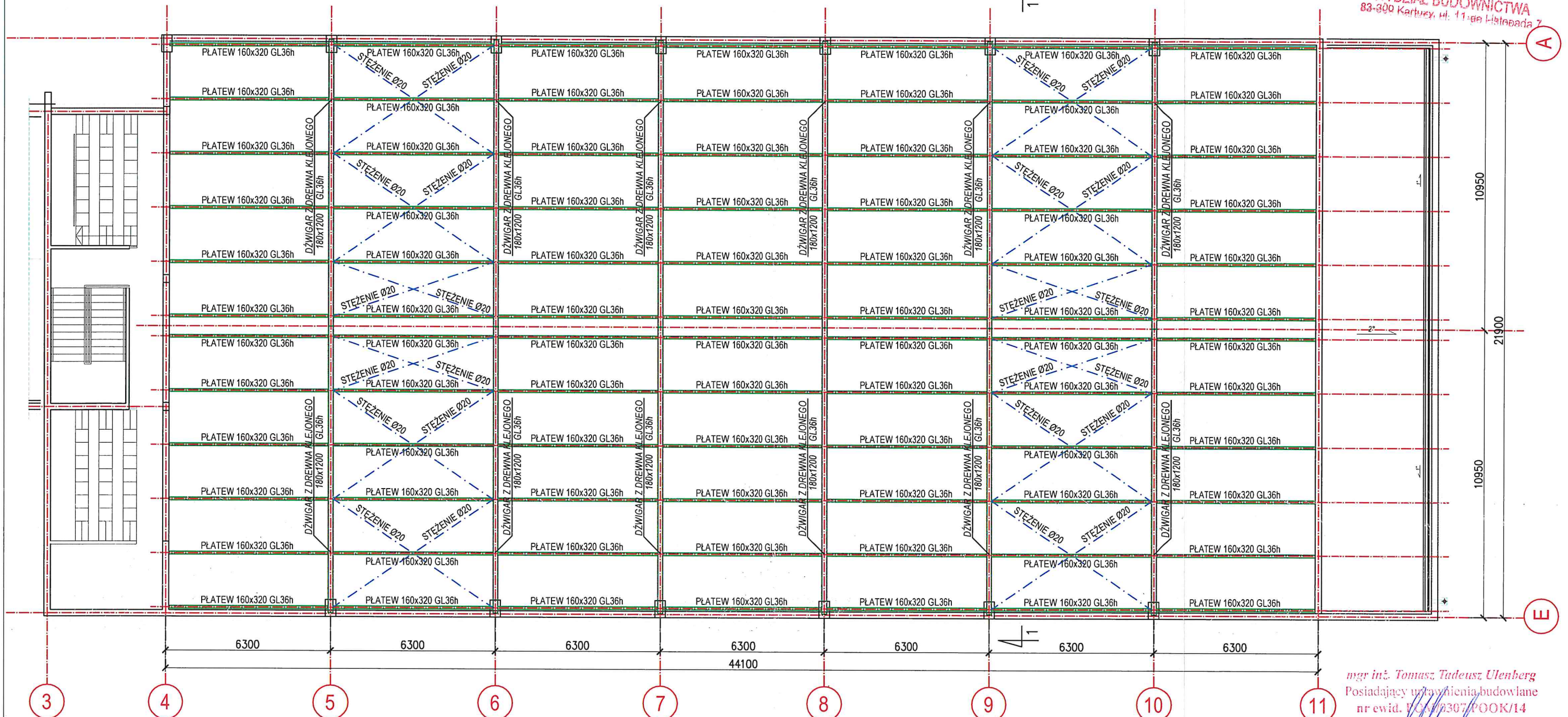
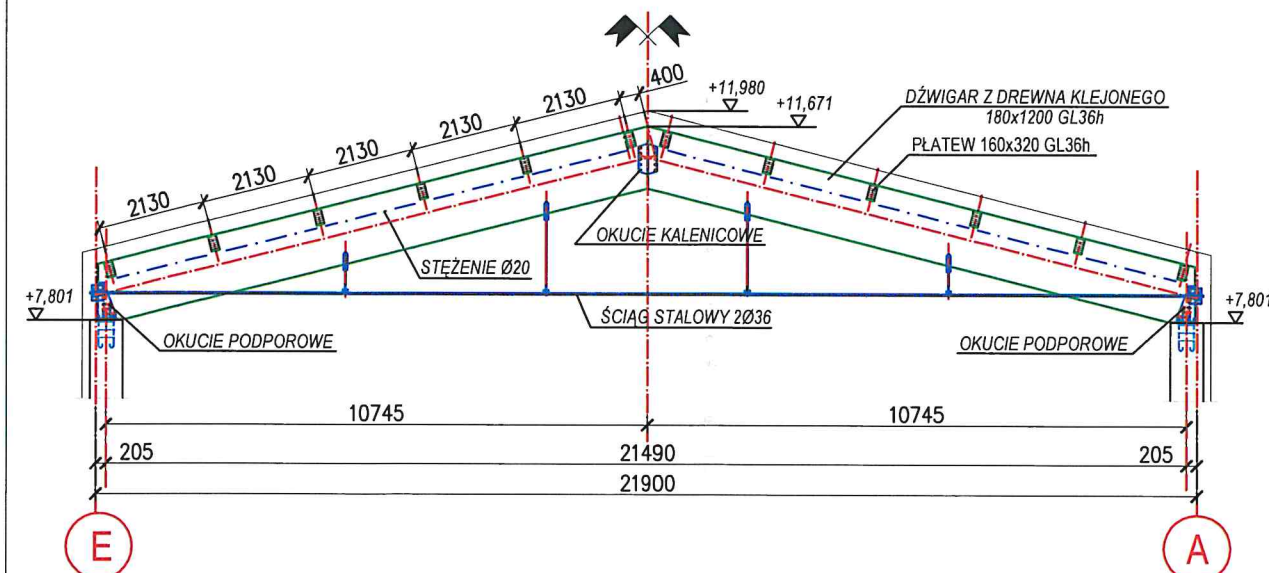


ROZMIESZCZENIE ELEMENTÓW KONSTRUKCYJNYCH DACHU

SKALA 1:150
WYDZIAŁ BUDOWNICTWA
83-300 Kartusy, ul. 11-go Listopada 7



PRZĘKRÓJ 1-1



ZAŁOŻONE OBCIĄŻENIA:

STAŁE:

- PŁYTA DACHOWA WARSTWOWA : ...0,26 kN/m²
- EKRANY AKUSTYCZNE : ...0,10 kN/m²
- INSTALACJE : ...0,15 kN/m²
- KOSZ DO GRY W PIŁKĘ : ...3,5 kN
- KURTyna PODWIESZONA : ...0,385 kN/m

ZMIENNE:

- ŚNIEG (III-STREFA) : ...0,96 kN/m²
- WIA TR (II-STREFA; II-KAT.TERENU)

- KLASA UŻYTKOWANIA KONSTRUKCJI: 1
- KATEGORIA KORYZNOŚCI: C2
- KLASA ODPORNOŚCI POŻAROWEJ: C

UWAGI:

- Dźwigary z drewna klejonego klasy GL36h wg EN 14080:2013.
- Płatwie z drewna klejonego klasy GL36h wg EN 14080:2013.
- Elementy z drewna klejonego impregnowane przeciw korozji biologicznej.
- Płatwie lirowane z górną powierzchnią dźwigarów.
- Dźwigary osadzone na słupach w okuciach indywidualnych, okucia osadzone na słupach żelbetonowych za pomocą kotew.
- Płatwie mocowane do dźwigarów za pomocą indywidualnych okuć.
- Płatwie mocowane do więźb żelbetonowych w ścianach szczytowych za pomocą indywidualnych okuć, na kotwy wkładane.
- Ścieżki połączeniowe z prętów Ø20 stal S355.
- Ściąg z prętów 2Ø36 stal S355.

 NordWOOD		NordWOOD Sp z o.o. ul. Chyłośka 19, 81-007 Gdynia PL tel. +48.58.660.00.88, fax +48.58.660.03.35 www. nordwood.pl e-mail: biuro@nordwood.pl	
Element:	RZUT KONSTRUKCJI Z DREWNA KLEJONEGO		
Inwestycja:	PRZEBUDOWA Z ROZBUDOWĄ BUDYNKU SZKOŁY PODSTAWOWEJ O SAŁĘ GIMNASTYCZNĄ Z ZAPLECZEM SOCJALNYM I ŁĄCZNIKIEM ORAZ BUDOWĄ ZBIORNIKA NA WODY OPADOWE KLUKOWA HUTA, gm. Słężycza, dz. nr ew. 377, 318, 319		
Inwestor:	Gmina Słężycza, ul. Parkowa 1, 83-322 Słężycza		
Proj. budowlany architektura: konstrukcja (sprawdzający):	arch. Tomasz Gołanko		
Zamawiający:	Autorska Pracownia Architektury – architekt Tomasz Gołanko ul. Kościelna 9B/4, 83-300 Kartuszy		
Projektant:	Inż. Krystian Balcerowicz		
Opracowanie:	mgr inż. Adam Żuk		
Tytuł:	KONSTRUKCJA Z DREWNA KLEJONEGO	Rysunek:	101
Data:	2018-10	Format:	A3
Skala:	1:150	Rewizja:	